

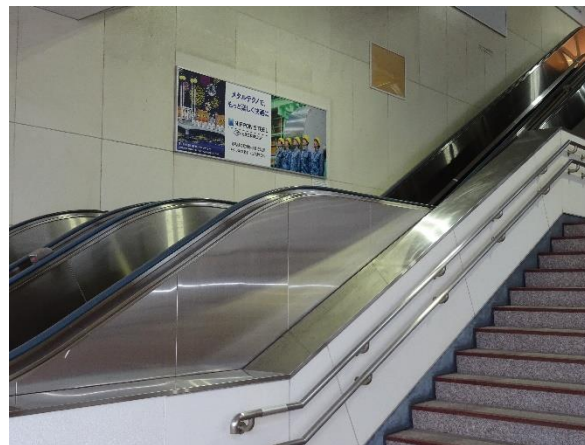
2020/9/16

日鉄工材(株)

直江津駅構内（駅北口のエスカレータ付近）に当社看板を設置

9月の初旬に直江津駅構内（駅北口のエスカレータ付近）に看板を設置しました。

看板には、地元直江津の方々が愛する「直江津祇園祭」のイラストを掲載しました。駅を利用される地元の方々の心が和み、駅に立ち寄られる旅行者の方々の心に留まる1枚になれば幸いです。また、当社の主力製品であるチタン製電着ドラムと未来を目指す若手社員たちの姿も掲載しました。ぜひご覧ください。



以上