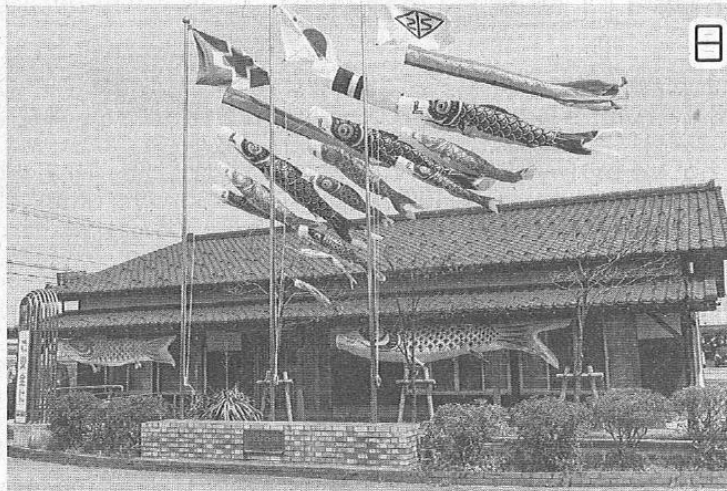


上越よみうり

THE JOETSU YOMIURI SHIMBUN 発行部数 / 12,840部

発行 上越市内読売センター
YC直江津(中央1) TEL 543-2215
YC上越中央(藤巻) TEL 526-9234
YC高田(本町1) TEL 523-2745

編集 株式会社 上越情報プレス
〒943-0836 新潟県上越市東城町3丁目8-23
TEL 025-521-7025 FAX 526-4628
HP: http://jip.co.jp E-mail: info@jip.jp



日鉄住金工材

敷地内にこいのぼり泳ぐ

町家風雁木付き会議施設完成に合わせ

上越市川原町の日鉄住

金工材(石川昌弘社長)は、

同社敷地内に3月に完成

した町家風雁木付きの会

議研修施設「テクノハー

トセンター・ミフクリエ

の雁木にこのほど、こい

のぼりを取り付けた。社

旗等を飾るポールにもこ

いのぼりが掲げられ、14

匹のこいのぼりが海風を

受けながら悠々と泳いで

いる「写真」。

会議研修施設建設は、

昨年の創業70周年記念事

業の一環。平屋建てで建

物面積は約240平方メートル。

「未来をクリエイトする」

という意図を込め「ミラ

クリエ」と名付けた。

入り口ロビーには、会

社ブログに掲載している

市内在住のイラストレー

ター、ひぐちキミヨさん

が描いた同社社員と直江

津、高田の風景などのイ

ラスト原画を展示。内部

は30人規模の会議室のほ

か、12人規模の会議室に

はオープンキッチンを併

設し、男性社員が育児休

業を取得した際に家庭で

料理が出来るように料理

教室を開催していくとい

う。

施設は月から供用を

開始し、雁木下には社員

から借用した黒の5畳の

マゴイと赤の3畳のヒゴ

イを取り付けた。和風の

建物に合わせ、こいのぼ

りを皮切りに、今度も季

節に合わせた飾り付けを

行っていく予定。

同社敷地内には、地域

活性化につながる景観つ

くりとして、京都・伏見

稲荷大社の「千本鳥居」

を模した「百年継続祈願

鳥居」やゴールドチャン

やチャタン製の「ハートと

雪の結晶のオブジェ」な

どもあり、こいのぼりと

ともに見学可能。こいの

ぼりの掲揚は27日まで。